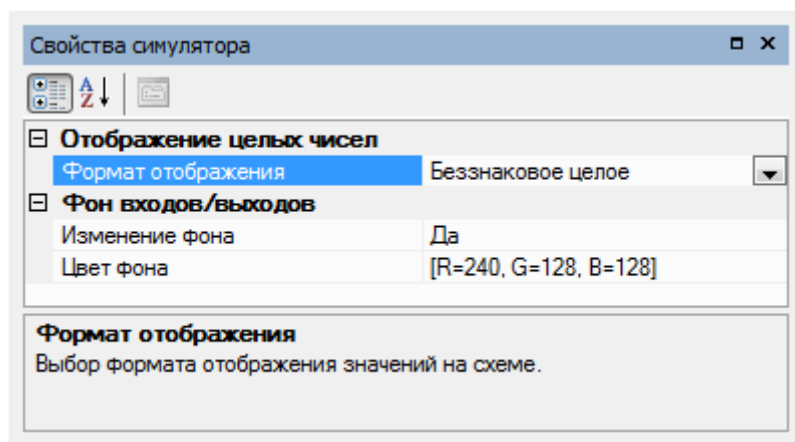


# Список изменений среды программирования OWEN Logic

## Среда программирования OWEN Logic версии 1.3.0.20beta (1.3 build 20 beta)

1. Исправлена работа ФБ SHR в режиме «симулятор». Теперь ФБ работает, как логический сдвиг (был «арифметический»). Тип выхода ФБ исправлен на целочисленный.
2. Проведена оптимизация алгоритма анализа схемы.
3. Исправлена разрядность входов ФБ MUL, DIV и MOD. Теперь входы 32-х разрядные.
4. Добавлен формат отображения целых чисел, изменение фона входов/выходов в режиме «симулятор».



5. Исправлена ошибка невозможности запуска режима «симулятор» на ПК, где установлен Framework 2.0 младше, чем SP2.

## Среда программирования OWEN Logic версии 1.3.0.17beta (1.3 build 17 beta)

1. Добавлена функция «симулятор».

## Среда программирования OWEN Logic версии 1.2.0.14beta (1.2 build 14 beta)

1. Добавлена функция «копировать»/«вставить».
2. Добавлена функция «отменить»/«восстановить».
3. Добавлена возможность задавать тип данных блоку входной/выходной переменной.
4. Добавлена возможность задавать тип данных блоку констант.

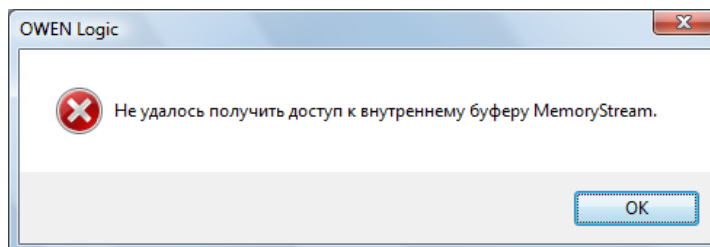
## Среда программирования OWEN Logic версии 1.1.0.13

1. Исправлена ошибка назначения идентификаторов, находящихся по одной координате ординат.

2. Исправлена ошибка некорректного цвета соединителя, обозначающего тип данных.

### Среда программирования OWEN Logic версии 1.1.0.12beta

1. Исправлена ошибка при открытии проекта содержащего макрос.



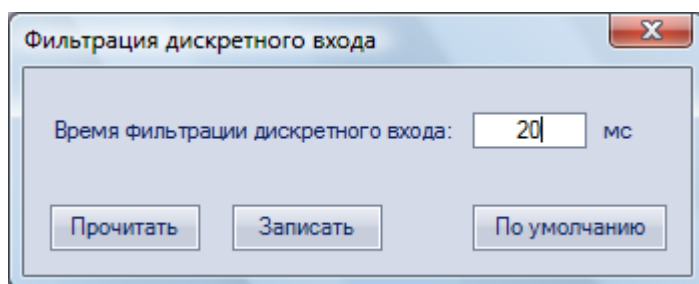
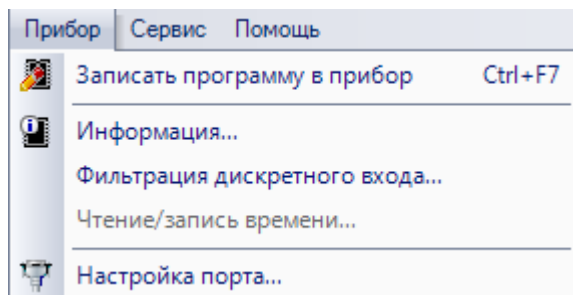
### Среда программирования OWEN Logic версии 1.1.0.11beta

1. Оптимизирована по времени процедура записи пользовательской программы в прибор, в котором работает ресурсоемкая программа пользователя, что приводило в предыдущей версии ПО к сбою определения версии прибора.
2. Исправлено некорректное назначение идентификаторов ФБ.
3. Добавлена функция установки панелей библиотек/свойств в позицию по умолчанию. В предыдущей версии невозможно было вернуть панель, находящуюся по какой-либо причине за пределами экрана.
4. После инсталляции ПО расширение файлов «.owl» ассоциируется в операционной системе с ПО OWEN Logic.
5. Оптимизирована по времени процедура компиляции при разработке проекта, что уменьшило задержку (3-4 раза) после создания связи в проекте.
6. Исправлена ошибка при создании проекта с макросами, входы в котором не подключены. В текущей версии ПО, алгоритм анализирует к какому логическому элементу подключен вход макроса.

В случае, если к входу макроса подключены логические элементы с разными «значениями по умолчанию» – «AND», «OR», на входе макроса будет по умолчанию задано значение равное «0» («FALSE»).



7. Не требуется переподключать входы/выходы макроса, если у него изменилась только программа. ПО OWEN Logic попросит заменить макрос, если был изменен тип и/или название входа/выхода.
8. Добавлена функция задания времени фильтрации дискретных входов (активна при подключении прибора с входами «24В»).



9. Добавлена возможность отображения имени блока переменной на схеме.

