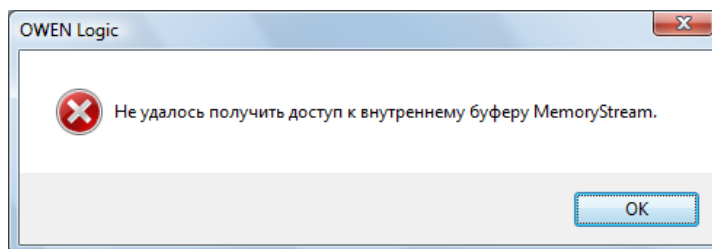


# Список изменений среды программирования OWEN Logic

Среда программирования OWEN Logic версии 1.1.0.12beta

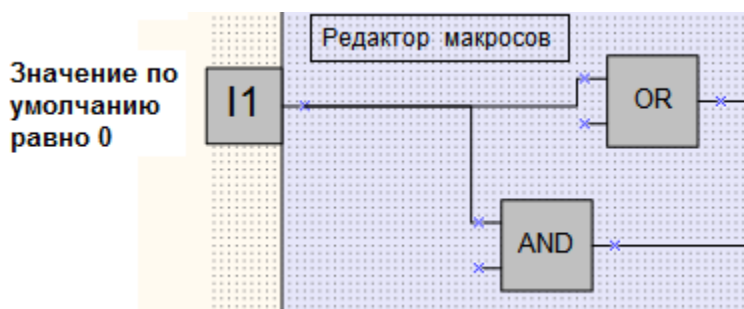
1. Исправлена ошибка при открытии проекта содержащего макрос.



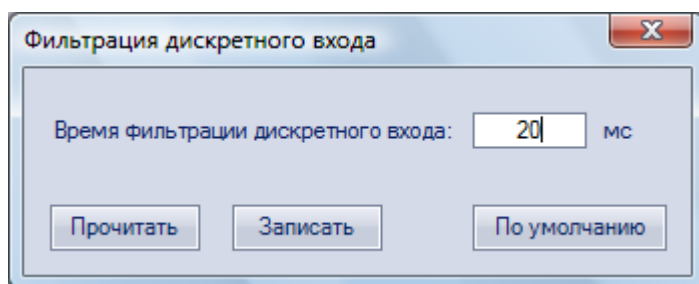
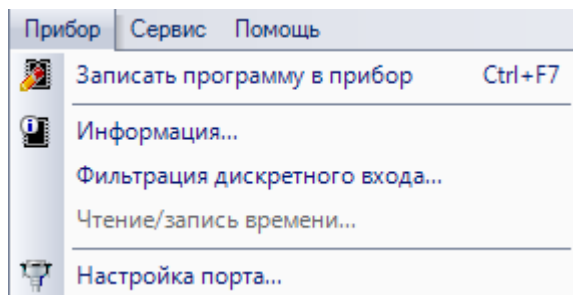
Среда программирования OWEN Logic версии 1.1.0.11beta

1. Оптимизирована по времени процедура записи пользовательской программы в прибор, в котором работает ресурсоемкая программа пользователя, что приводило в предыдущей версии ПО к сбою определения версии прибора.
2. Исправлено некорректное назначение идентификаторов ФБ.
3. Добавлена функция установки панелей библиотек/свойств в позицию по умолчанию. В предыдущей версии невозможно было вернуть панель, находящуюся по какой-либо причине за пределами экрана.
4. После инсталляции ПО расширение файлов «.owl» ассоциируется в операционной системе с ПО OWEN Logic.
5. Оптимизирована по времени процедура компиляции при разработке проекта, что уменьшило задержку (3-4 раза) после создания связи в проекте.
6. Исправлена ошибка при создании проекта с макросами, входы в котором не подключены. В текущей версии ПО, алгоритм анализирует к какому логическому элементу подключен вход макроса.

В случае, если к входу макроса подключены логические элементы с разными «значениями по умолчанию» – «AND», «OR», на входе макроса будет по умолчанию задано значение равное «0» («FALSE»).



7. Не требуется переподключать входы/выходы макроса, если у него изменилась только программа. ПО OWEN Logic попросит заменить макрос, если был изменен тип и/или название входа/выхода.
8. Добавлена функция задания времени фильтрации дискретных входов (активна при подключении прибора с входами «24В»).



9. Добавлена возможность отображения имени блока переменной на схеме.

