

Руководство

Инструкция по последовательности действий для лицензирования демонстрационной версии Modbus OPC/DDE сервера Lectus.

Дата: 11.2009
Версия: 1

Содержание

Содержание.....	2
Введение	3
1 Скачать демо-версию Modbus OPC/DDE сервера Lectus.....	3
2 Удалить предыдущую версию программы.....	3
3 Установить новую версию программы	4
4 Запустить exe-архив с ключом, расположенный на диске, приобретенном ранее	4

Введение

Настоящий документ является инструкцией по лицензированию демонстрационной версии Modbus OPC/DDE сервера Lectus.

Описание данного программного продукта: <http://www.owen.ru/device/55338270>

Для лицензирования нужно проделать шаги, представленные ниже.

1 Скачать демо-версию Modbus OPC/DDE сервера Lectus

Демонстрационная версия Modbus OPC/DDE сервера Lectus, является бесплатным программным продуктом и доступна для скачивания по адресу:

- На сайте компании «ОВЕН»:
<http://www.kipshop.ru/Soft/Commu/opcserv.zip>
- На официальном сайте
производителя: <http://lectussoft.com/programs/opcserv.zip>

Замечания:

Номера версий программы, доступные по данным адресам, могут не совпадать. Корректная работа Modbus OPC/DDE сервера Lectus согласно всем функциям заявленным компанией «ОВЕН» гарантирована только с версией доступной по первой ссылке.

В течении 30 дней после первой установки демо-версия не имеет никаких ограничений. После истечения этого срока программа закрывается через 30 минут после запуска. В нижней части основного окна выводится банер. В остальном, никаких ограничений.

Сохраните архив с дистрибутивом программы на Ваш компьютер.

2 Удалить предыдущую версию программы

Перед установкой новой версии Modbus OPC/DDE сервера Lectus необходимо удалить версию программы, установленную ранее. Для этого, необходимо:

- 1) В меню ПУСК выбрать *Программы / Lectus Modbus OPC and DDE server / Удалить*;

2) Подтвердить удаление программы, выбрав «Да».

Запустится процесс удаления программы, после его завершения, можно приступить к следующему шагу.

3 Установить новую версию программы

Чтобы установить Modbus OPC/DDE сервер Lectus на Ваш компьютер, необходимо:

- 1) Распаковать в отдельную папку, скаченный ранее, архив с программой. По умолчанию имя архива – **opcserv.zip**;
- 2) Запустить файл **setup.exe**;
- 3) Появится «Мастер установки программы». **Рекомендуется не менять путь, указанный в поле «Папка установки»,** нажмите «Установить».

Запустится процесс установки программы, после его завершения, новая версия Modbus OPC/DDE сервера Lectus будет установлена на Ваш компьютер.

4 Запустить exe-архив с ключом, расположенный на диске, приобретенном ранее.

Чтобы сделать Modbus OPC/DDE сервер Lectus лицензионным, нужно:

- 1) Вставить диск с программой, купленный в компании «ОВЕН»;
- 2) Запустить exe-архив **opckekey.exe**, расположенный в каталоге «Setup» диска;
- 3) Появится «Мастер распаковки». Если Вы при установке программы изменили путь, указанный по умолчанию, то в поле «Папка назначения» укажите именно этот путь (По умолчанию: *C:\Program Files\Lectus Modbus OPC and DDE server*);
- 4) Нажмите «Установить»;
- 5) Если у вас, ранее, была установлена лицензионная версия программы, то необходимо подтвердить изменения файла.

Запустится процесс распаковки, после чего версия программы, установленная на Ваш компьютер, станет лицензионной.

Информацию о лицензии можно посмотреть в самой программе Modbus OPC/DDE сервер Lectus, для этого: В главном окне программы во вкладке «Помощь» выбрать пункт «О программе...». Появится информационное окно (рис. 4.1).

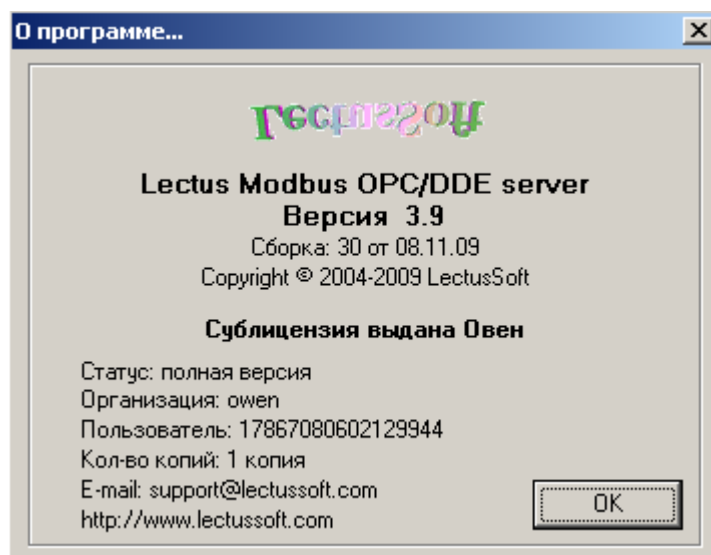


Рис.4.1.