

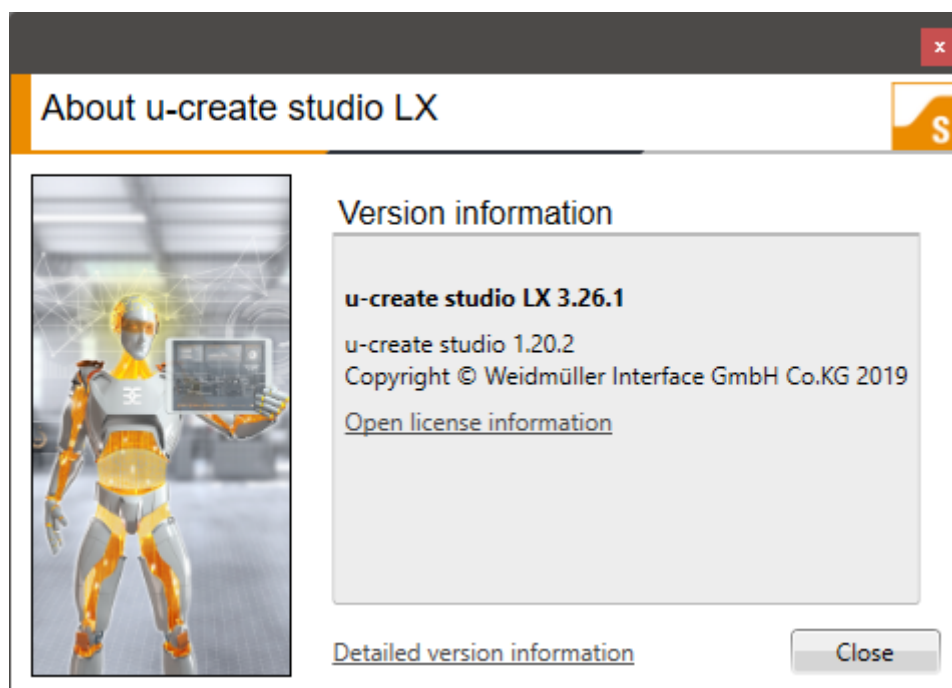
## Weidmüller – u-create studio

[Weidmüller](#) – это немецкая компания, которая является одним из мировых лидеров в области разработки, производства и реализации оборудования и компонентов, используемых при распределении и передаче электроэнергии и информации. Линейка контроллеров **u-control 2000** программируется в среде **u-create studio**, основанной на CODESYS V3.5.

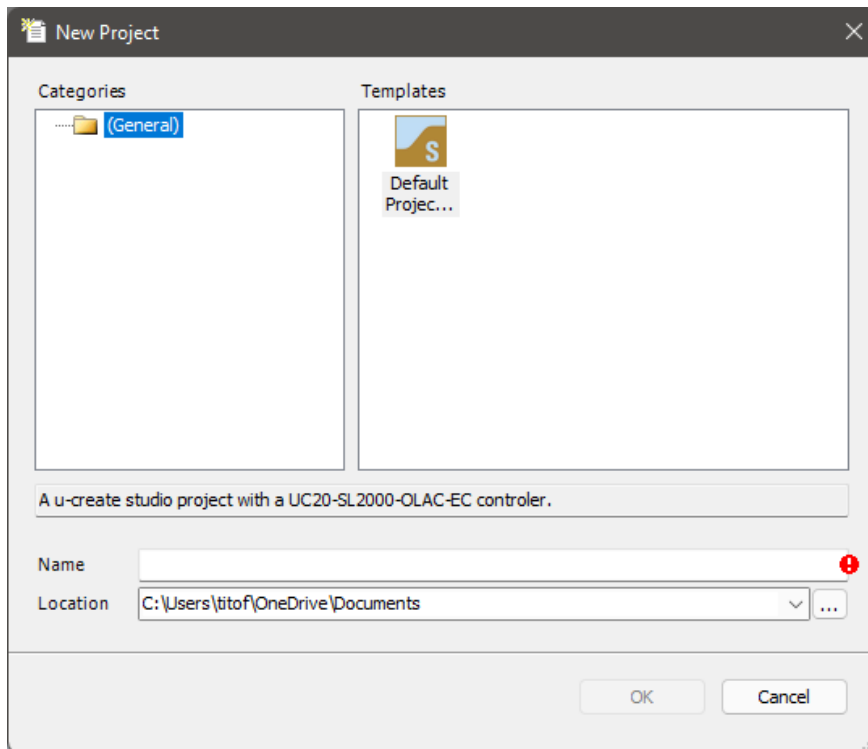
u-create studio: [ПО и документация](#)

### Список отличий от «стандартной» версии CODESYS V3.5

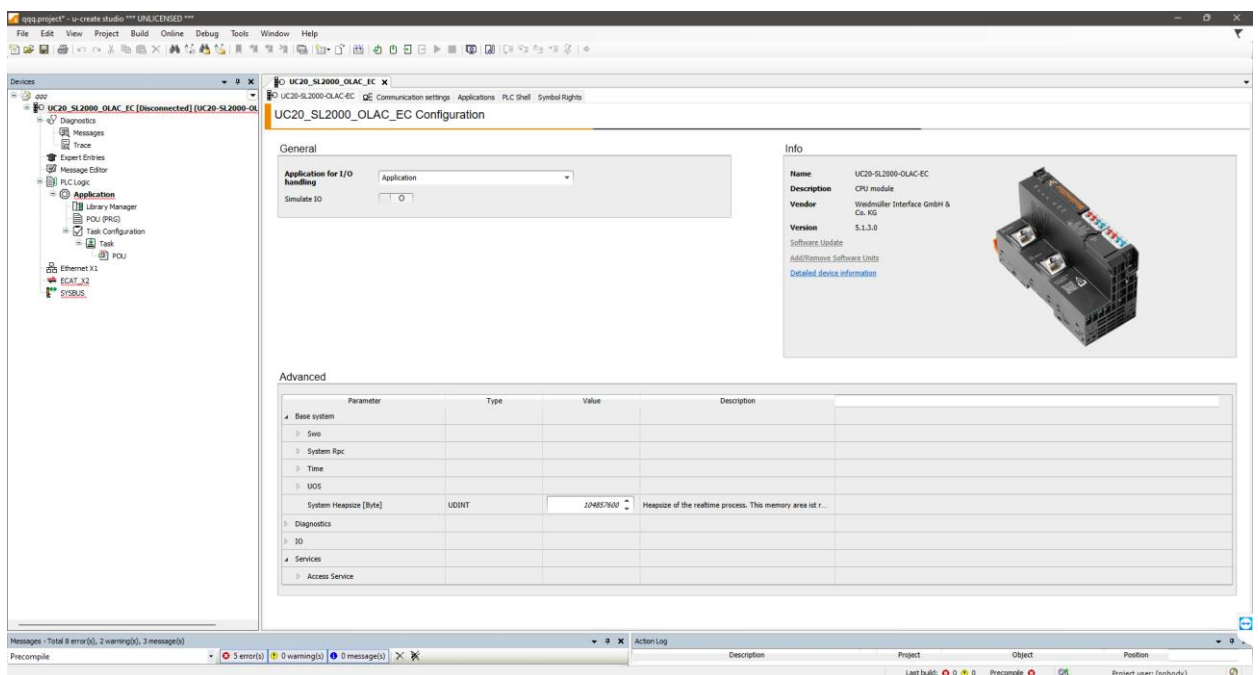
Информация о среде:



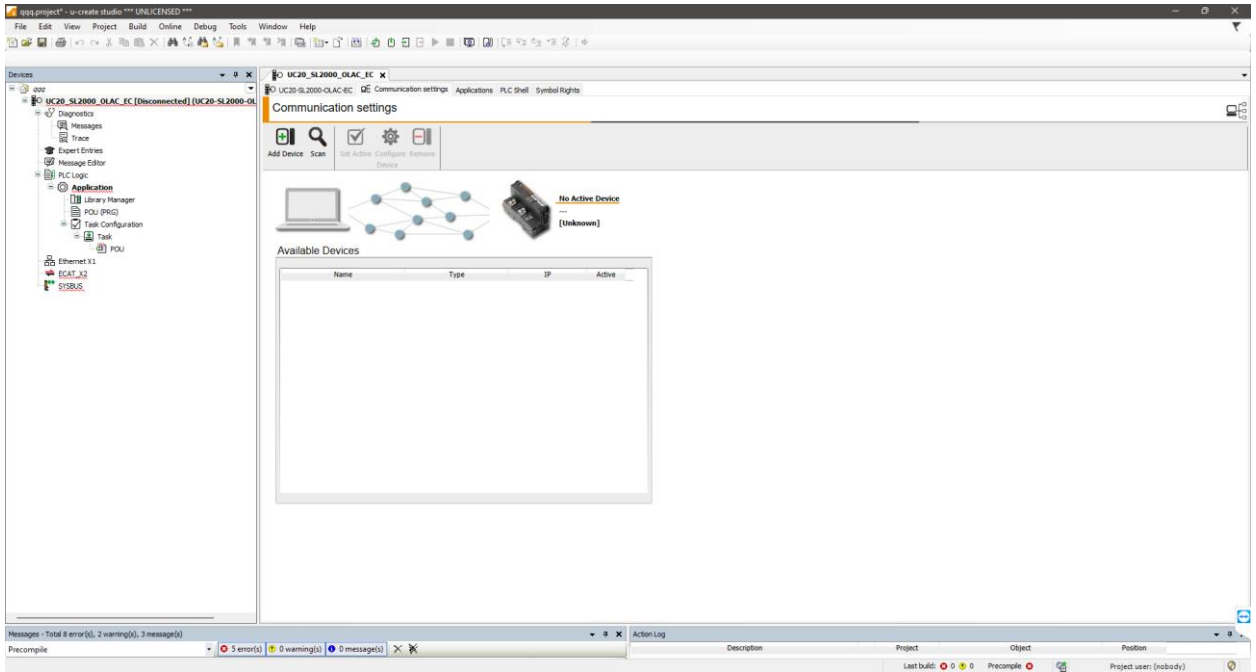
Измененная иконка в меню создания проектов:



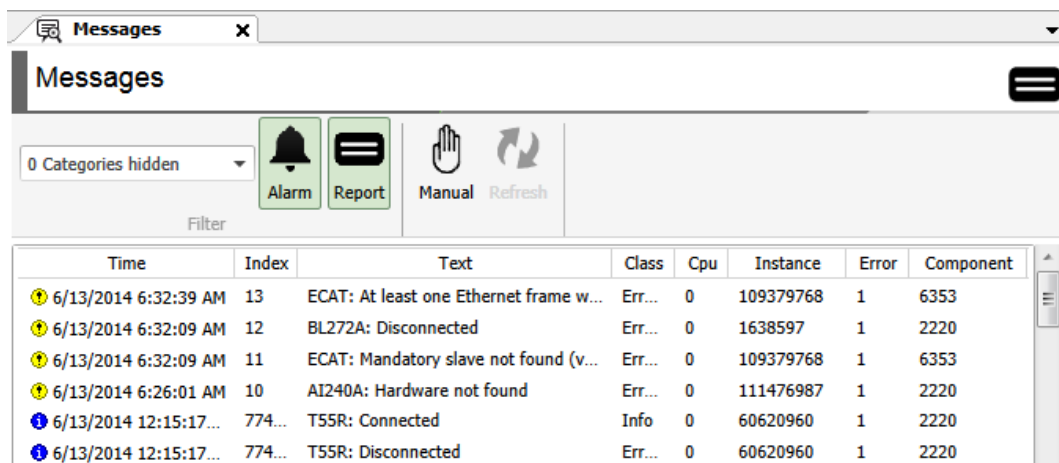
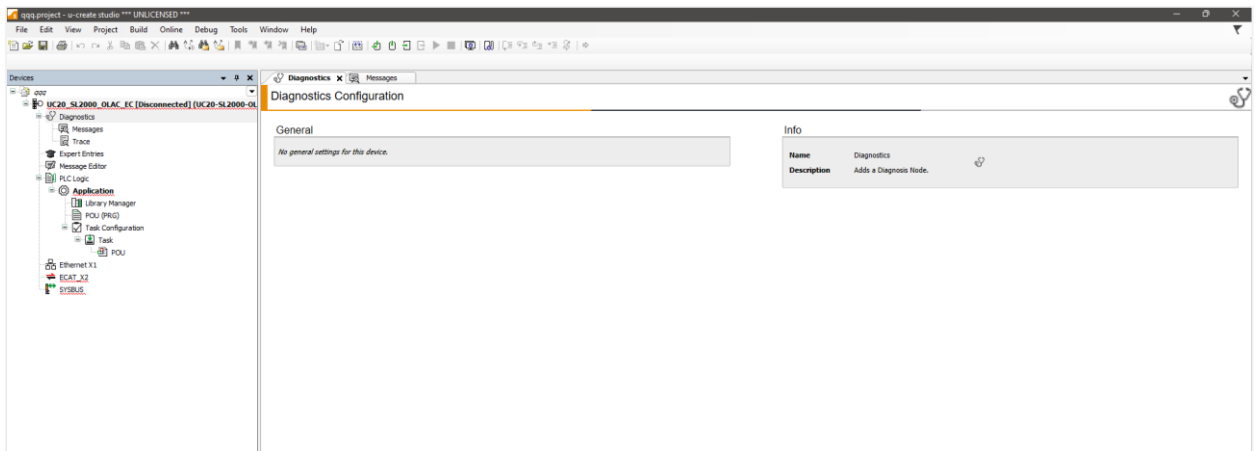
В узле **Device** можно посмотреть информацию и контроллере и настроить его системные параметры:

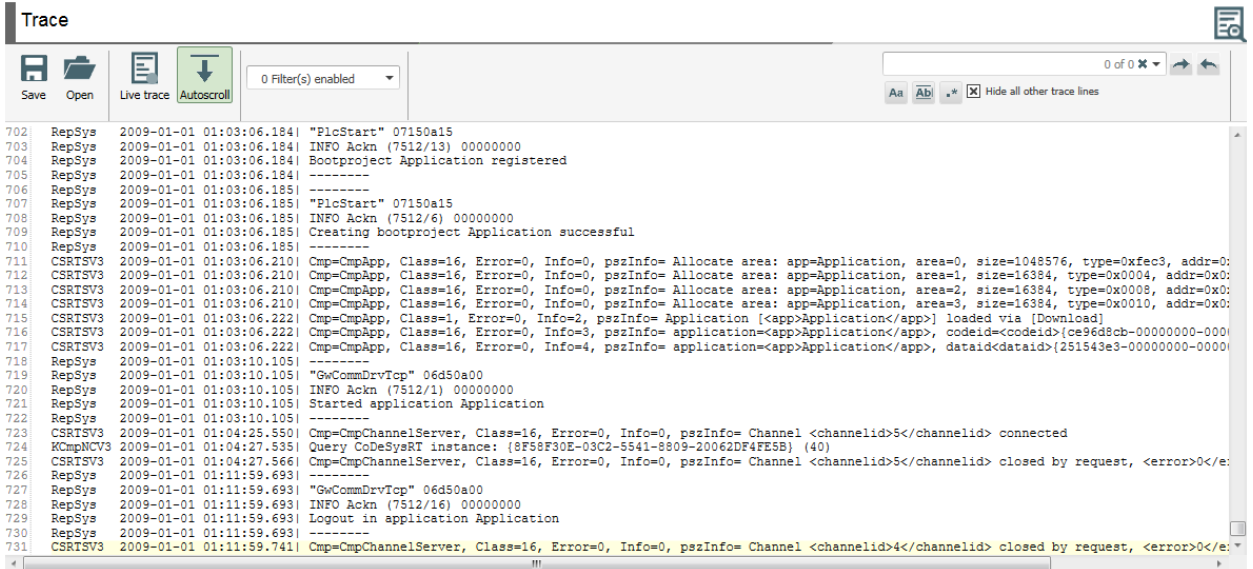


Вкладка **Communication** отличается по внешнему виду от стандартного CODESYS:

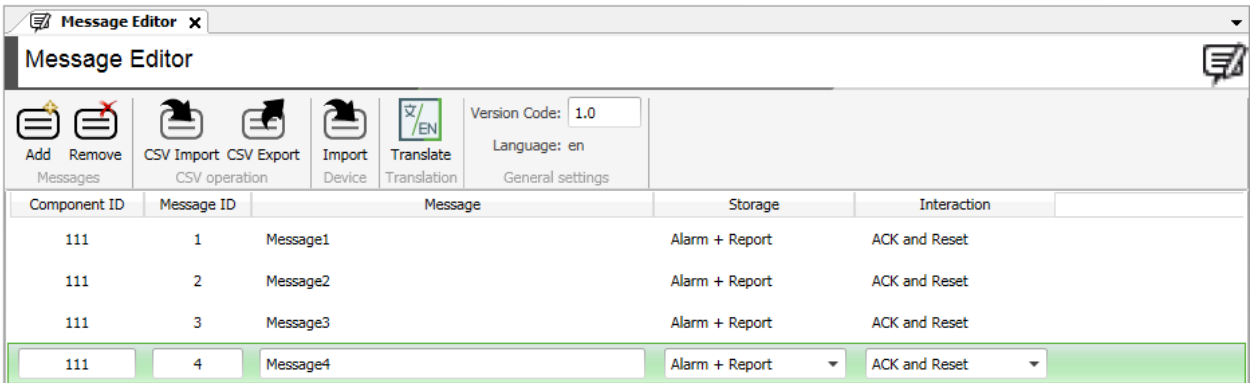


В дереве проекта присутствует новый узел **Diagnostics**, включающий в себя подузлы **Messages** (отображение лога событий подключенных модулей ввода-вывода) и **Trace** (отображение лога событий ПЛК).

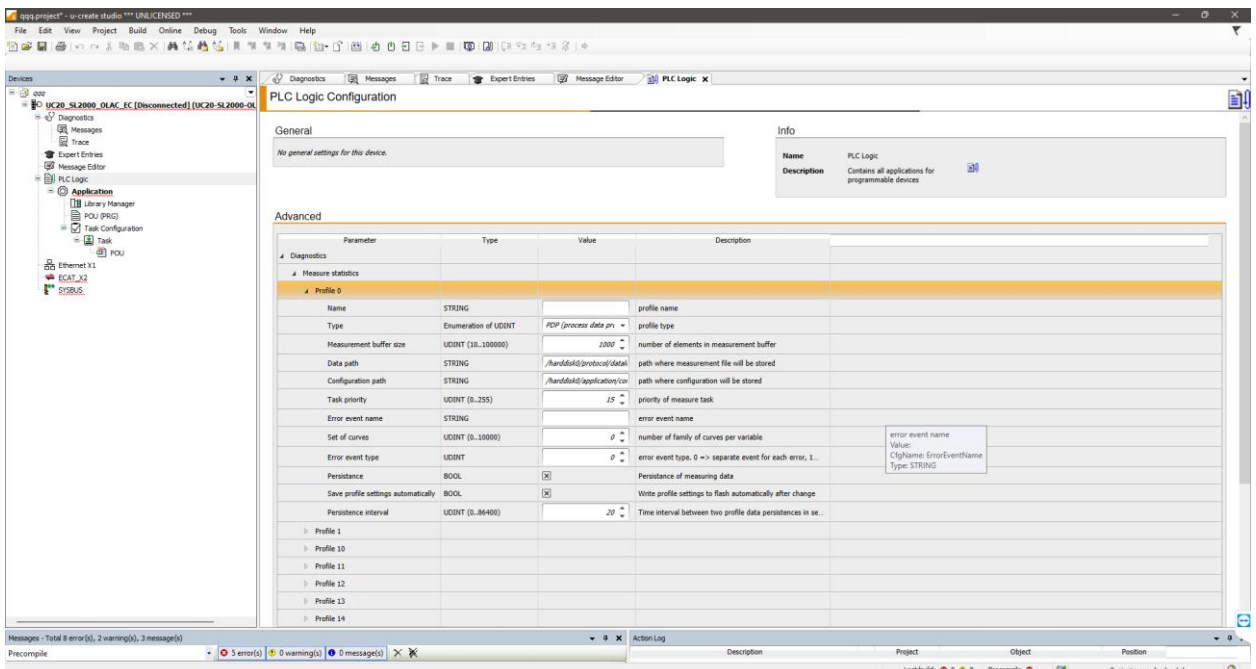




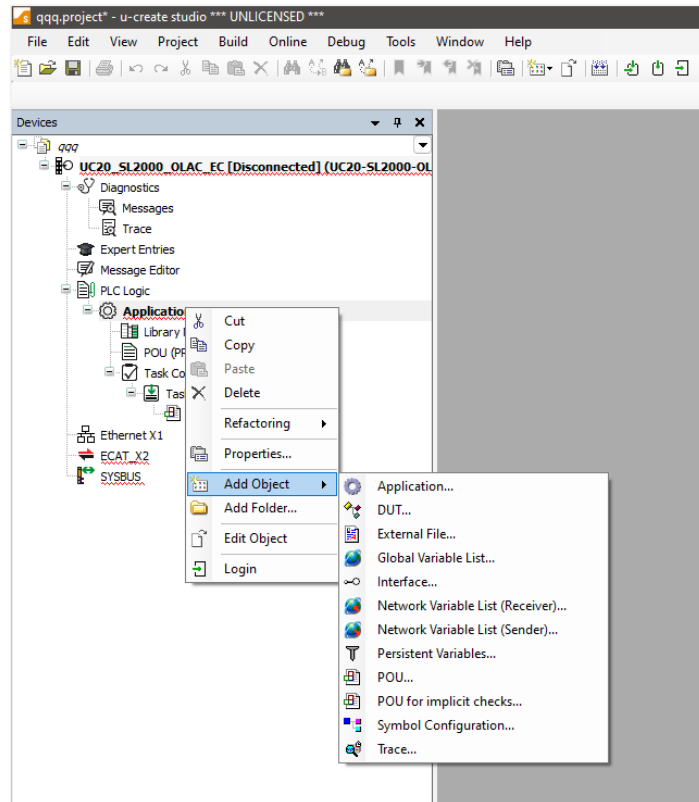
На вкладке **Message Editor** пользователь может добавить события, которые будут отображаться в лог.



В узле **PLC Logic** можно задать настройки приложения – например, настройки диагностики:

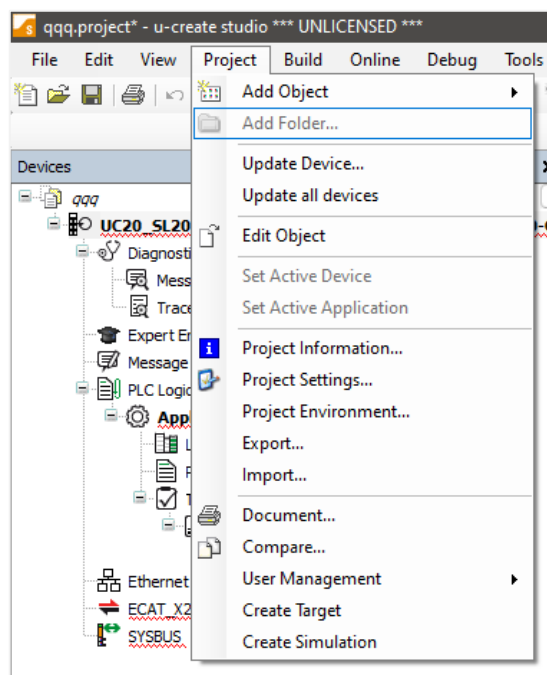


Список доступных объектов серьезно ограничен по сравнению со стандартным CODESYS:



В меню **Project** присутствуют новые команды:

- **Create Target** – создание загрузочного накопителя (с прошивкой, рантаймом CODESYS и пользовательским проектом);
- **Create Simulation** – создание файла запуска симуляции пользовательского проекта.



## Create Target

Name:

Description:

Destination:  ...

Save relative path:

**Warning!** Current destination is no root folder of a removeable device  
[Optional Software Units](#) [Compatibility Settings](#)

### Network settings ETH 0

PLC Name:

DHCP:

IP address:

Subnet mask:

Default gateway:

## Create Simulation

**✘ Simulation Service License has expired!**

Name/PLC Name:

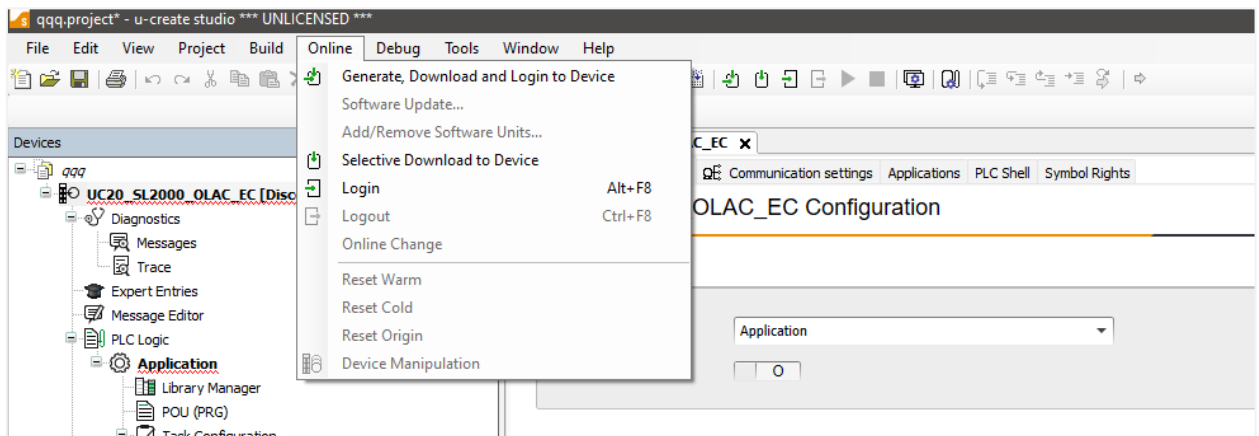
Description:

[Optional Software Units](#)

Location:  Managed by simulation service  
  ...

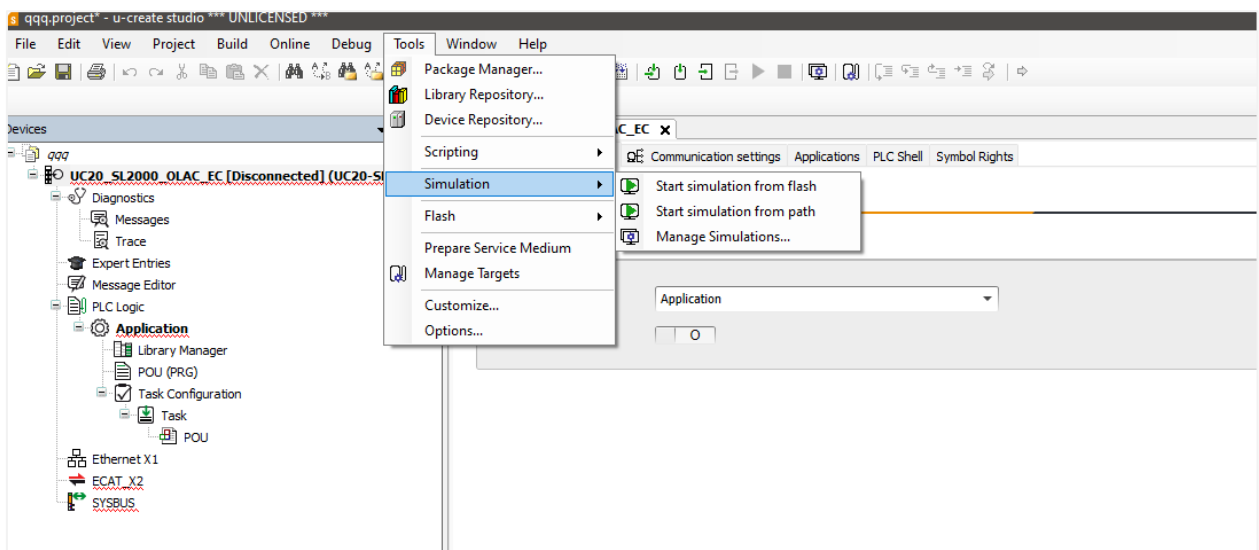
В меню **Online** доступные новые команды:

- **Generate, Download and Login to device** – генерация кода и загрузка всего проекта в подключенный ПЛК;
- **Software Update** – обновление прошивки контроллера;
- **Add/Remove Software Units** – добавление/удаление пакетов Linux, которые будут входить в состав прошивки;
- **Selective Download to Device** – возможность загрузки отдельных компонентов проекта в ПЛК (например, конфигурации обмена);
- **Device Manipulation** – меню с набором команд управления работой ПЛК (перезагрузка ПЛК, выключение ПЛК, перезапуск рантайма, остановка приложения CODESYS и т.д.).



В меню **Tools** доступные новые команды:

- **Simulation** – запуск проекта в режиме симуляции;
- **Flash** – создание резервной копии проекта;
- **Prepare Service Medium** – загрузка резервной копии на подключенный накопитель;
- **Manage Targets** – управление бэкапами, размещенными на накопителе (например, можно изменить сетевые настройки для бэкапа).



### Prepare Service Medium

Destination:

### Manage Targets




Destination:



#### Service Medium

Default Target:

Trigger status report:

#### Available Targets/Backups

-  Target1
-  Target2

#### Target Properties

**General**

Name: Target1

Description:

Created on: 2016-12-23 11:54:00

[Compatibility Settings](#)

**Network settings ETH 0**

PLC Name:

DHCP:

IP address:

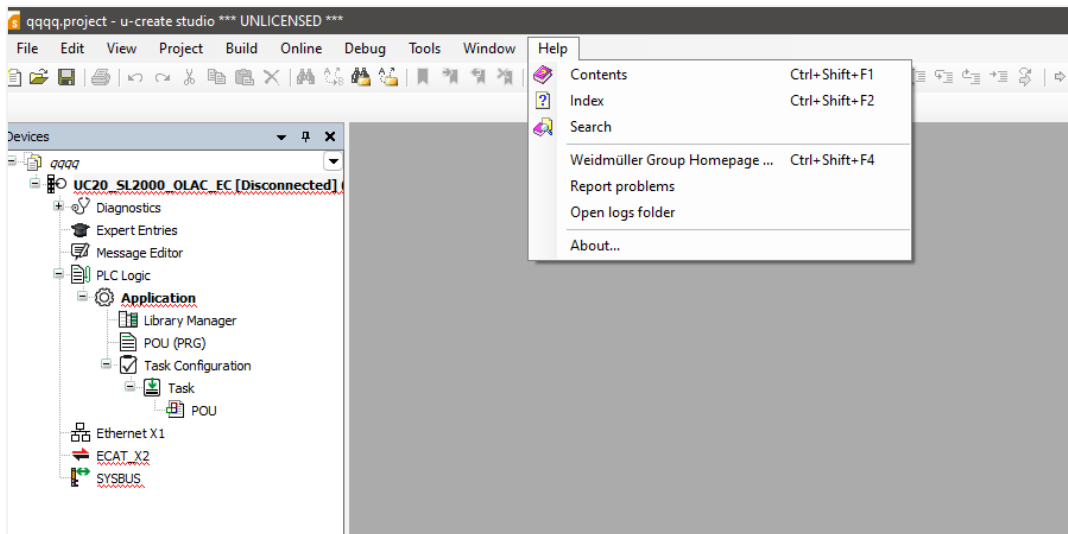
Subnet mask:

Default gateway:



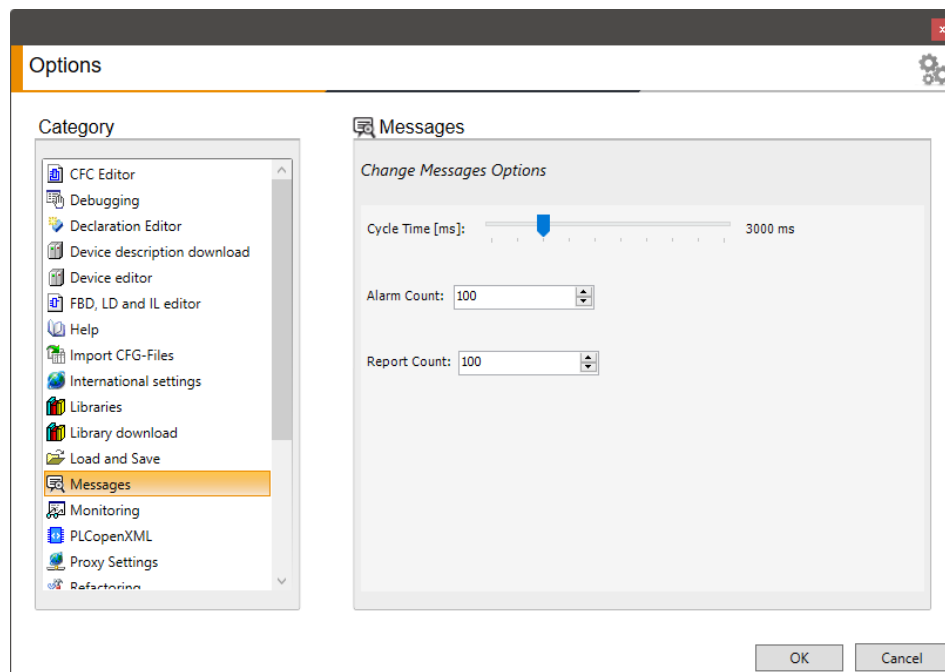
В меню **Help** доступные новые команды:

- **Weidmuller Group Homepage** – переход на сайт компании Weidmuller;
- **Report problems** – отправка отчета об ошибках;
- **Open logs folder** – переход в директорию ПК, в которой хранятся логи среды.



В меню **Tools – Options** доступны новые вкладки:

- **Import CFG-files** – импорт конфигурационных файлов ПЛК;
- **Messages** – настройка периода обновления логов и ограничения на максимальное число сообщений в логге;
- **Simulation** – настройки симуляции;
- **Software service** – выбор URL сервера, с которого будут загружаться обновления ПО;
- **Trace** – настройки отображения логов ПЛК (цвет, шрифт и т.д.) в узле **Trace**;
- **User interface** – выбор темы пользовательского интерфейса среды.



В меню **Project – Project Settings** доступны новые вкладки:

- **Automation execution of scripts** – создание скриптов, которые автоматически будут выполнены после определенных операций в среде (например, после компиляции или сохранения проекта);
- **Connection and login** – настройки подключения к ПЛК (логин/пароль, таймауты и т.д.);
- **Language configuration** – выбор языка логов;
- **Simulation** – настройки симуляции;
- **Software service** – выбор URL сервера, с которого будут загружаться обновления ПО;
- **Watch monitor options** – настройка обновления данных в меню просмотра переменных (**View – Watch**).

